

Bungalow WB124



Ausstattung

- Bauantrag, Erdarbeiten und Bodenplatte
- nach EnEV 2016 errichtet
- 36,5cm Wärmedämmfassade
- Fenster mit 3-fach Verglasung, 5-Kammer-Profil
- Rollläden im Erdgeschoss
- Natursteinfensterbänke innen
- Dachneigung 22°
- großzügige Dachüberstände
- wärmedämmte Bodeneinschubtreppe
- Fliesen in Küche, Diele, Bad und Gäste WC
- Fußbodenheizung mit elektrischer Einzelraumsteuerung
- Brennwertheiztechnik „Viessmann“
- Solaranlage zur WW-Bereitung mit WW-Speicher



Bungalow WB124

14.33m x 11.65⁵m

ca. 124 m² Wohn-und Nutzfläche



Wohn- und Nutzfläche

Wohnen	31.46m ²
Küche	12.11m ²
Kind 1	13.07m ²
Kind 2	13.07m ²
Schlafen	14.22m ²
Bad	8.52m ²
WC	3.67m ²
Diele	13.16m ²
HWR	8.85m ²
Terrasse	5.60m ²

In den Abbildungen sind Sonderausstattungen enthalten.

Büro / Musterhaus
Neuendorfer Str. 47
14480 Potsdam
Tel.: 0331/6008738

Musterhaus
Am Seegraben 16
12529 Schönefeld
Tel.: 030/63497135



... wohnen – leben, fühlen und genießen

Bungalow Exklusiv



Ausstattung

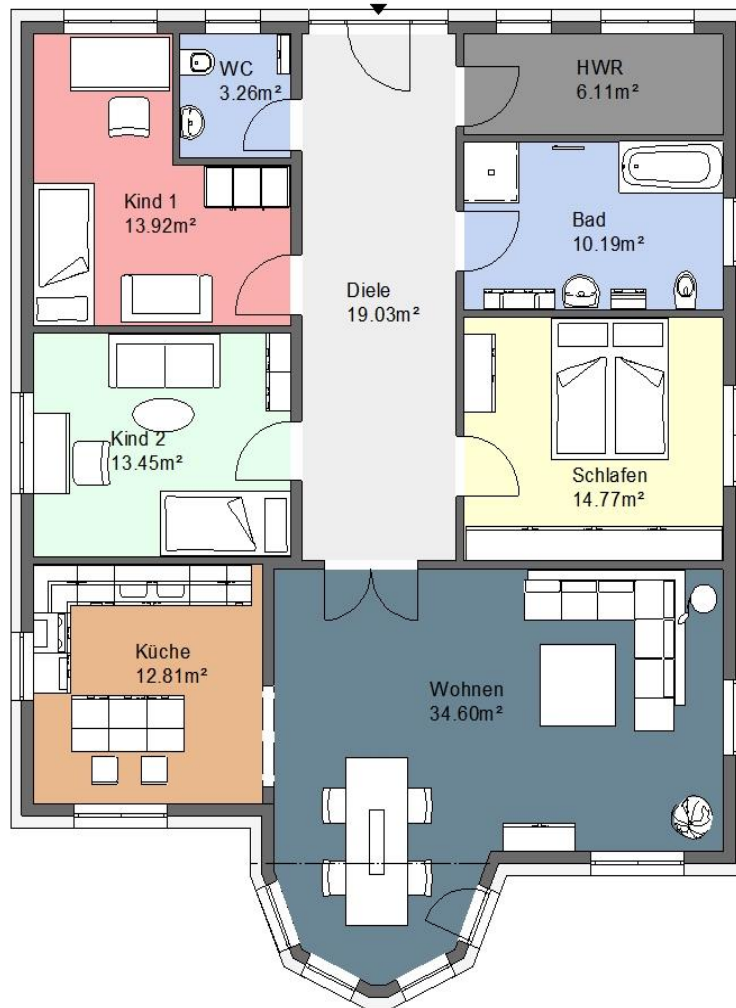
- Bauantragsunterlagen
- nach EnEV 2016 errichtet
- Erdarbeiten, Bodenplatte
- 36,5cm Wärmedämmfassade
- Fenster mit 3-fach Verglasung
- Rollläden, komplett
- Marmor-Fensterbänke innen
- Dachneigung 22°
- Brennwertheiztechnik „Viessmann“
- Solaranlage zur WW-Bereitung mit WW-Speicher
- 6-Eck-Erker
- überdachter Eingangsbereich
- Teilüberdachte Terrasse
- die ideale Lösung für eine junge Familie – alles auf einer Wohnebene



Bungalow Exklusiv

14.90m x11.88m

ca. 128m² Wohn-und Nutzfläche



Wohn-und Nutzfläche

Wohnen	34.60 m ²
Küche	12.82 m ²
Schlafen	14.77 m ²
Kind 1	13.45 m ²
Kind 2	13.92 m ²
Diele	19.03 m ²

Bad	10.19 m ²
HWR	6.11 m ²
WC	3.23 m ²

In den Abbildungen sind Sonderausstattungen enthalten

Büro / Musterhaus
Neuendorfer Str. 47
14480 Potsdam
Tel.: 0331/6008738

Musterhaus
Am Seegraben 16
12529 Schönefeld
Tel.: 030/63497135



... wohnen – leben, fühlen und genießen

Haus Drewitz



Ausstattung

- 3- Giebel-Haus
- teilüberdachte Terrasse
- 45° Krüppelwalmdach
- Krüppelwalmgaube
- großzügiger Erker mit großen Terrassenelemente
- Bauantrag, Statik
- nach EnEV 2016 errichtet
- Erdarbeiten, Bodenplatte
- 36,5cm Wärmedämmfassade
- Rollläden im Erdgeschoß (Dachgeschoß optional)
- Brennwertheiztechnik
- Solaranlage zur Warmwasserbereitung, incl. WW-Speicher



Haus Drewitz

12,50m x 10,125m

Wohn- und Nutzfläche ca. 170m²



Wohn-und Nutzfläche

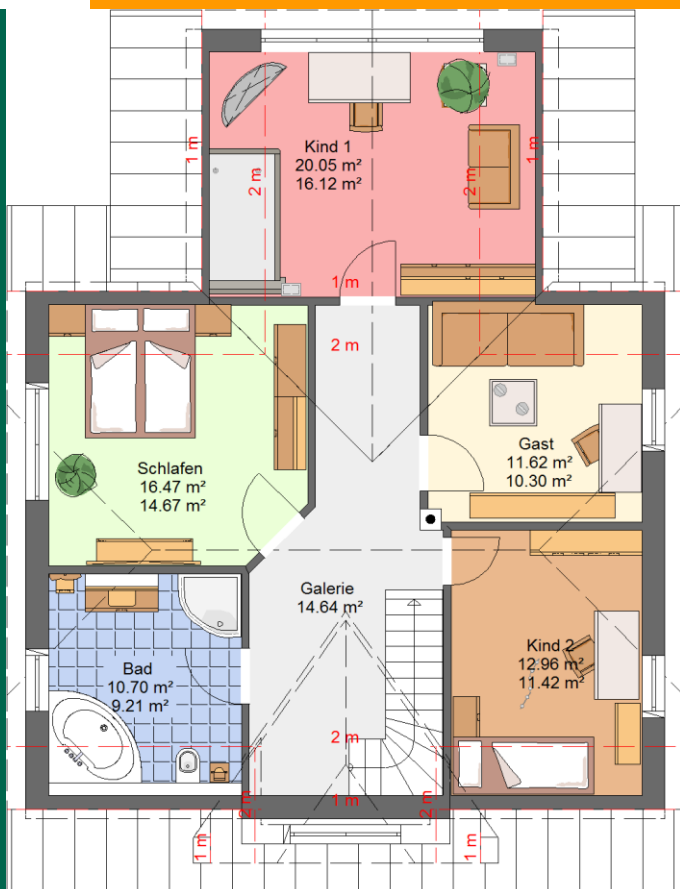
Erdgeschoß

Wohnen	37.18 m ²
Küche	10.99 m ²
Gast	11.52 m ²
HWR	6.24 m ²
WC	2.96 m ²
Diele	14.00 m ²
Gesamt	82.89 m ²

Dachgeschoß

Schlafen	16.47 m ²
Kind 1	20.05 m ²
Kind 2	12.96 m ²
Gast	11.62 m ²
Bad	10.70 m ²
Galerie	14.64 m ²
Gesamt	86.25 m ²

In den Abbildungen sind Sonderausstattungen enthalten



Büro / Musterhaus
Neuendorfer Str. 47
14480 Potsdam
Tel.: 0331/6008738

Musterhaus
Am Seegraben 16
12529 Schönefeld
Tel.: 030/6349735



... wohnen – leben, fühlen und genießen

Landhaus 1



Ausstattung

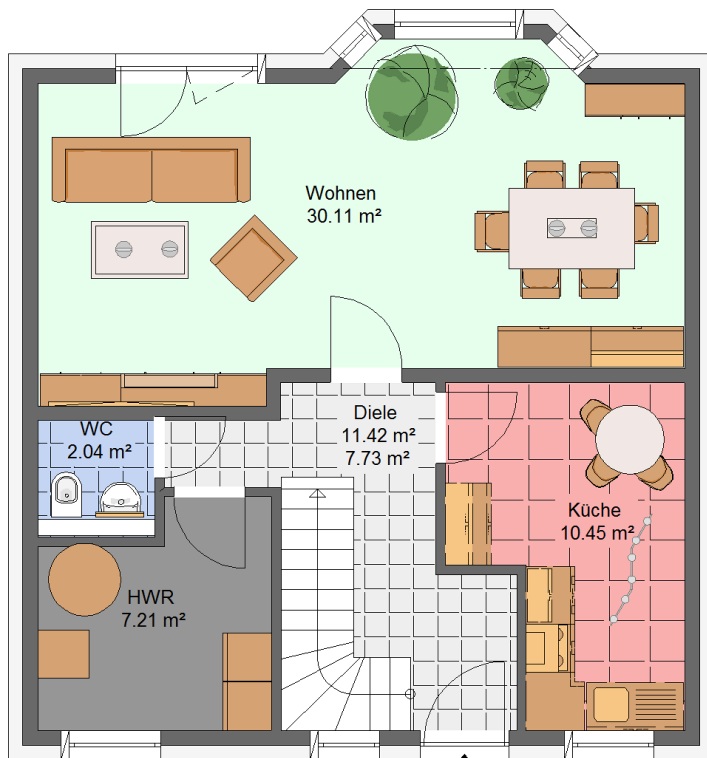
- Haus im Landhausstil
- 45° Krüppelwalmdach
- kleiner Blumenerker
- 36,5cm Wärmedämmfassade
- Architektenleistungen
- incl. Erdarbeiten, Bodenplatte
- nach EnEV 2016 errichtet
- Fenster mit 3-fach Verglasung 5-Kammer-Profil
- Rollläden im Erdgeschoß (Dachgeschoß optional)
- Brennwertheiztechnik
- Solaranlage zur Warmwasserbereitung, incl. WW- Speicher



Landhaus 1

8.75m x 9.30m

Wohn – und Nutzfläche ca. 120 m²



Wohn – und Nutzfläche

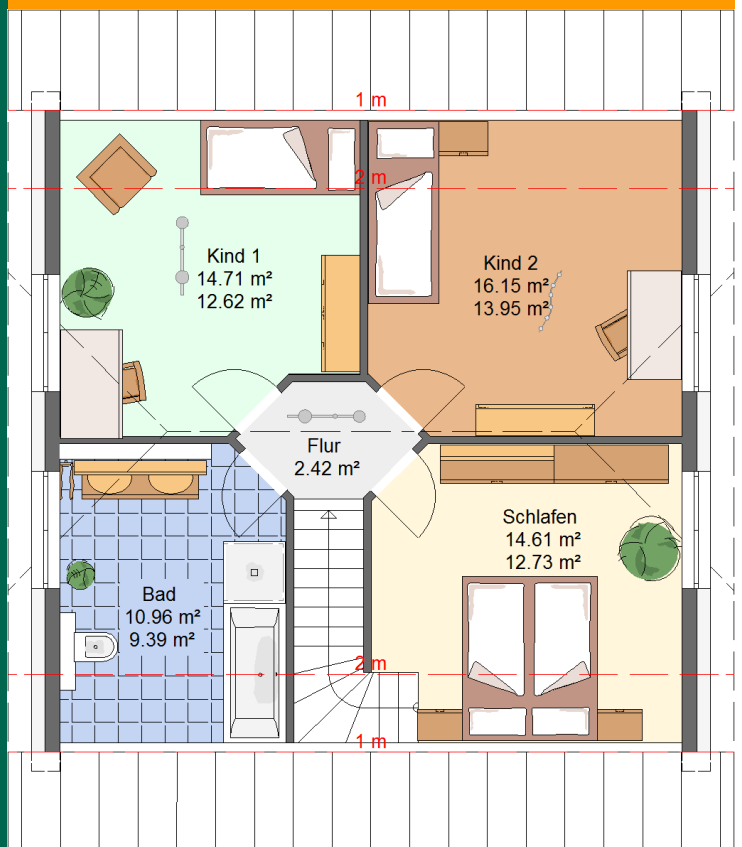
Erdgeschoß

Wohnen	30.11 m ²
Küche	10.45 m ²
Diele	11.42 m ²
HWR	7.21 m ²
WC	2.04 m ²

Dachgeschoß

Schlafen	14.61 m ²
Kind 1	14.71 m ²
Kind 2	16.15 m ²
Bad	10.96 m ²
Flur	2.42 m ²

Gesamt 120,08 m²



In den Abbildungen sind Sonderausstattungen enthalten

Büro / Musterhaus
Neuendorfer Str. 47
14480 Potsdam
Tel.: 0331/6008738

Musterhaus
Am Seegraben 16
12529 Schönefeld
Tel.: 030/63497135



... wohnen – leben, fühlen und genießen

Landhaus 2



Ausstattung

- Bauantragsunterlagen
- errichtet nach EnEV 2016
- Erdarbeiten, Bodenplatte
- 36.5 cm Wärmedämmfassade
- 40° Satteldach
- Rollläden im EG (DG optional)
- Fenster mit 3-fach Verglasung 5-Kammer-Profile, u-Wert 0.7
- Brennwertheiztechnik „Viessmann“
- Solaranlage zur WW- Bereitung, incl. Speicher



Landhaus 2

8.83m x 8.83m

Wohn – und Nutzfläche ca. 117 m²

Wohn – und Nutzfläche

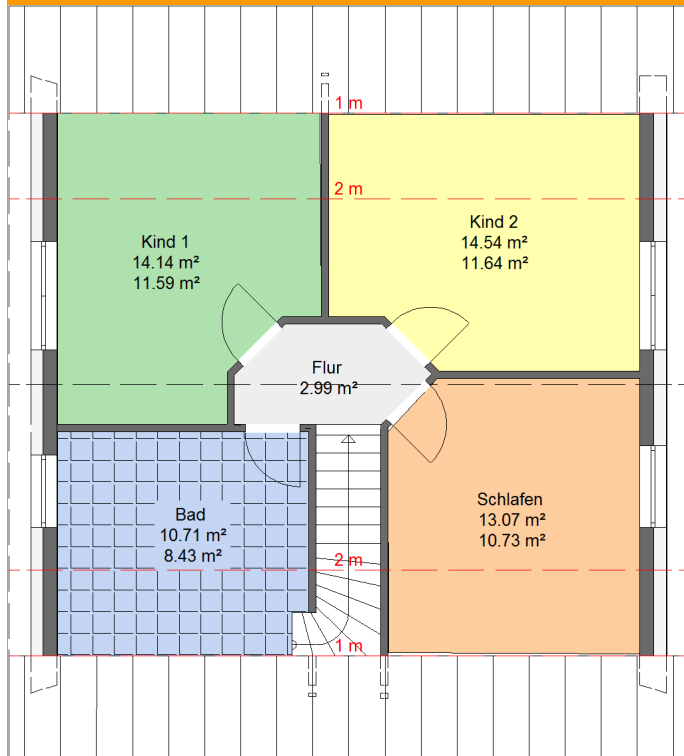
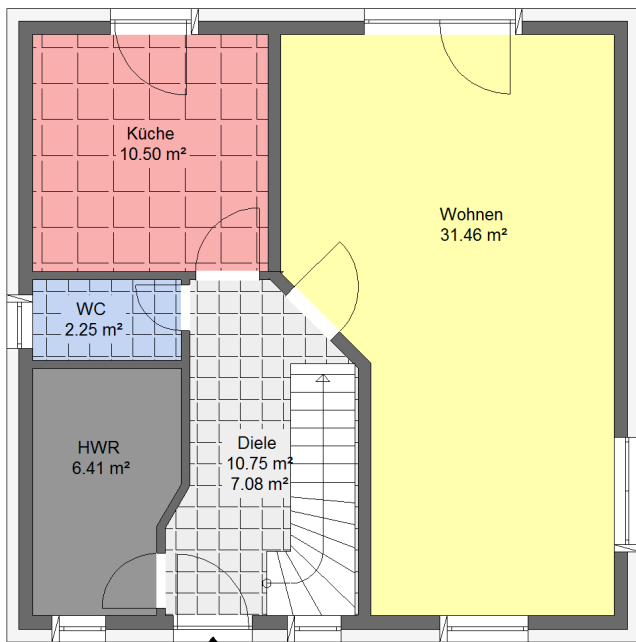
Erdgeschoß

Wohnen	31.46 m ²
Küche	10.50 m ²
Diele	10.75 m ²
HWR	6.41 m ²
WC	2.25 m ²

Dachgeschoß

Schlafen	13.07 m ²
Kind 1	14.14 m ²
Kind 2	14.54 m ²
Bad	10.71 m ²
Flur	2.99 m ²

Gesamt 116.82 m²



In den Abbildungen sind Sonderausstattungen enthalten

Büro / Musterhaus
Neuendorfer Str. 47
14480 Potsdam
Tel.: 0331/6008738

Musterhaus
Am Seegraben 16
12529 Schönefeld
Tel.: 030/63497135



... wohnen – leben, fühlen und genießen

Landhaus 3



Ausstattung

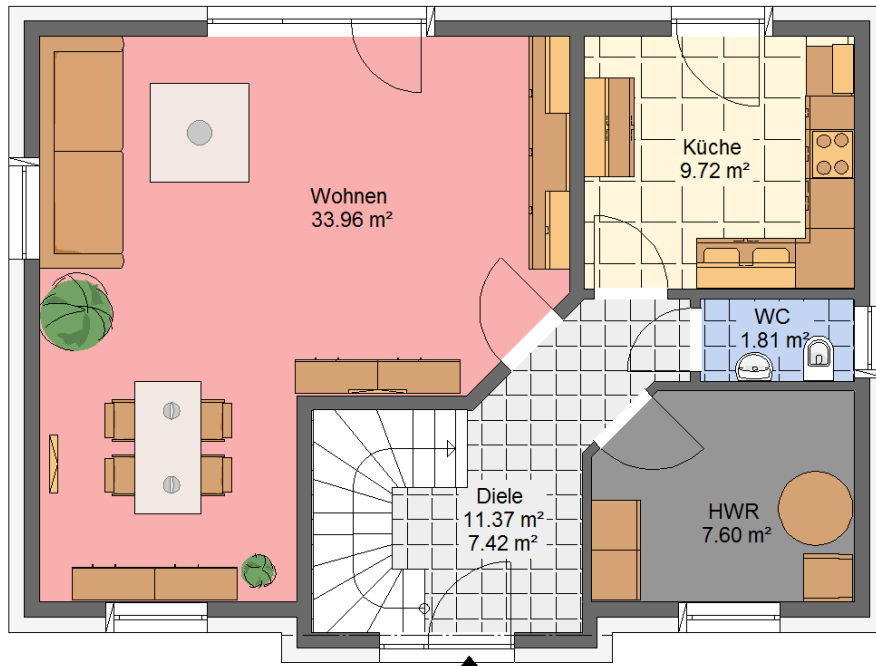
- Bauantragsunterlagen
- nach EnEV 2016 errichtet
- 36.5 cm Wärmedämmfassade
- Fenster mit 3-fach Verglasung
- Rollläden im EG, DG optional
- Marmorinnenfensterbänke
- 45° Satteldach
- Friesengiebel im Eingangsbereich
- Brennwertheiztechnik Viessmann optional Wärmepumpe
- Solaranlage zur WW- Bereitung, incl. Speicher
- großzügige Galerie, vielseitig nutzbar



Landhaus 3

10.60m x 7.95m

126m² Wohn-und Nutzfläche



Wohn-und Nutzfläche

Erdgeschoss

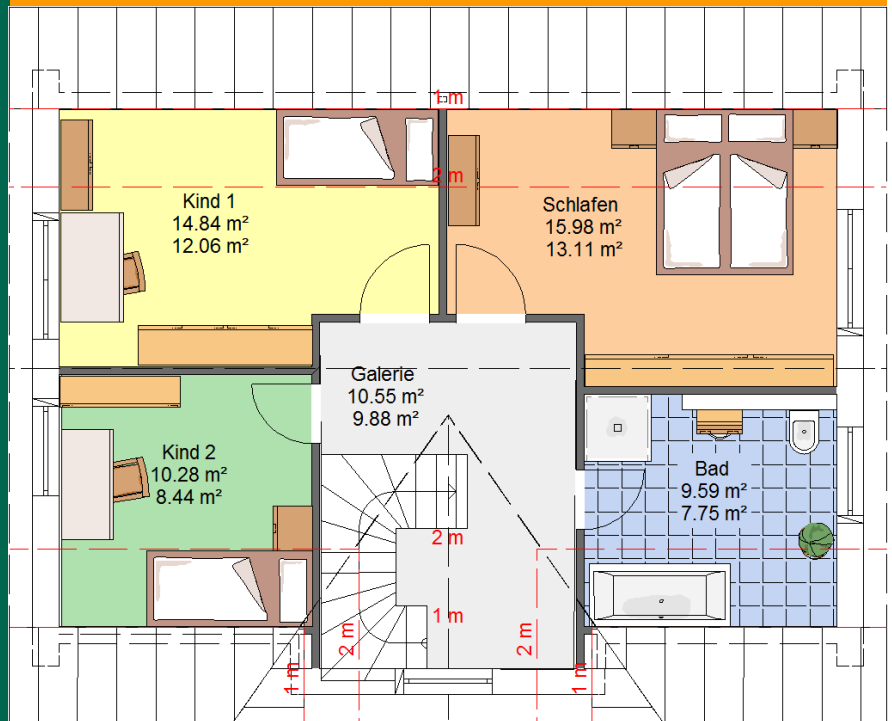
Wohnen	33.96 m ²
Küche	9.72 m ²
Diele	11.37 m ²
HWR	7.60 m ²
WC	1.81 m ²

Dachgeschoß

Schlafen	15.98 m ²
Kind	14.84 m ²
Büro	10.28 m ²
Bad	9.59 m ²
Galerie	10.55 m ²

Gesamt 125.70 m²

In den Abbildungen sind
Sonderausstattungen enthalten



Büro / Musterhaus
Neuendorfer Str. 47
14480 Potsdam
Tel.: 0331/6008738

Musterhaus
Am Seegraben 16
12529 Schönefeld
Tel.: 030/63497135



... wohnen – leben, fühlen und genießen

Haus Nordsee



Ausstattung

- Bauantragsunterlagen
- nach EnEV 2016 errichtet
- 36.5 cm Wärmedämmfassade
- Fenster mit 3-fach Verglasung
- Rollläden im EG, DG optional
- 45° Satteldach
- Friesengiebel im Eingangsbereich
- Erker, Trapezgaube
- Brennwertheiztechnik Viessmann optional Wärmepumpe
- Solaranlage zur WW- Bereitung, incl. Speicher
- großzügige Galerie, vielseitig nutzbar



Haus Nordsee

10.50m x 9.10m

138m² Wohn-und Nutzfläche

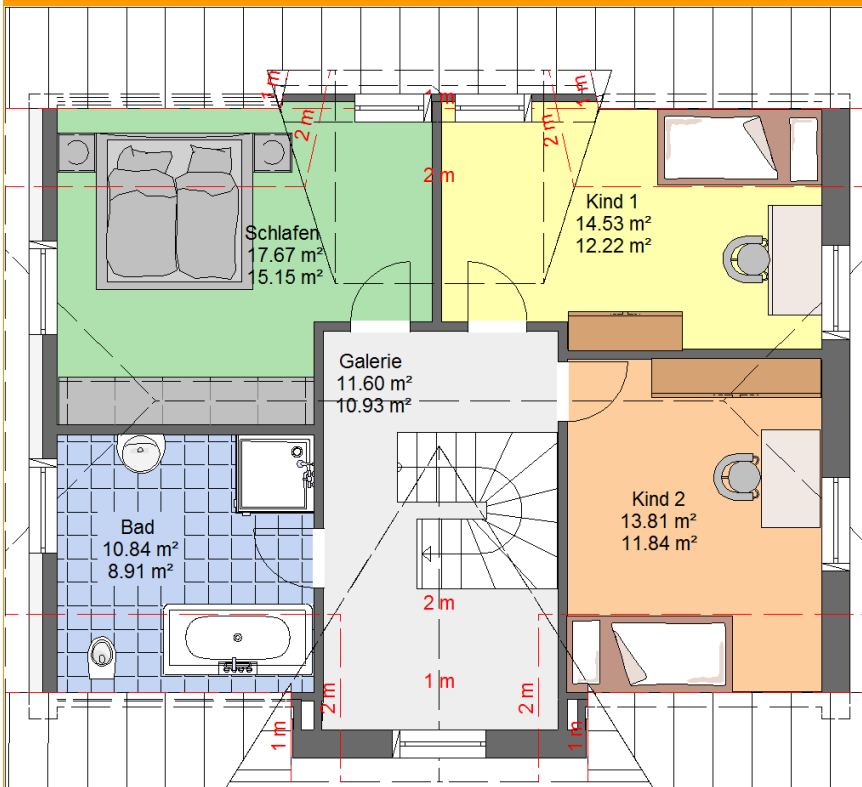
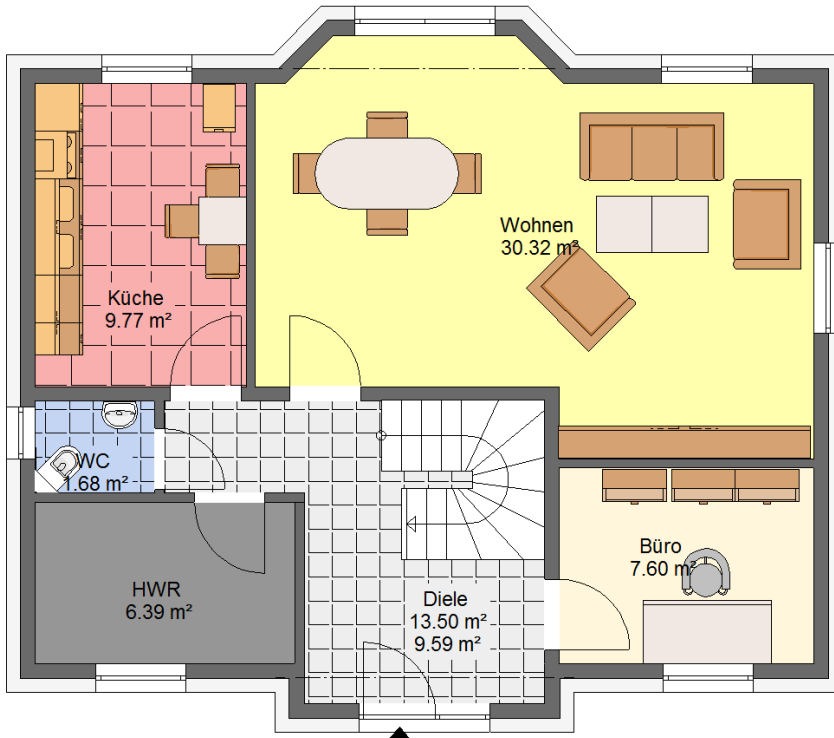
Wohn-und Nutzfläche Erdgeschoß

Wohnen	30.32 m ²
Küche	9.77 m ²
Büro	7.60 m ²
Diele	13.50 m ²
WC	1.68 m ²
HWR	6.39 m ²

Dachgeschoß

Schlafen	17.67m ²
Kind 1	14.53 m ²
Kind 2	13.81 m ²
Bad	10.84 m ²
Galerie	11.60 m ²

Gesamt 137.71 m²



In den Abbildungen sind Sonderausstattungen enthalten

Büro / Musterhaus
Neuendorfer Str. 47
14480 Potsdam
Tel.: 0331/6008738

Musterhaus
Am Seegraben 16
12529 Schönefeld
Tel.: 030/63497135



... wohnen – leben, fühlen und genießen

Haus Sabine



Ausstattung

- teilüberdachte Terrasse
- 45° Satteldach
- Trapezgaube
- Erker im Wohnzimmer
- Bauantrag, Statik
- nach EnEV 2016 errichtet
- Erdarbeiten, Bodenplatte
- 36,5cm Wärmedämmfassade
- Rollläden im Erdgeschoß (Dachgeschoß optional)
- Brennwertheiztechnik
- Solaranlage zur Warmwasserbereitung, incl. WW-Speicher



Haus Sabine

10m x 9.30m

ca. 134m² Wohn-und Nutzfläche

Wohn- u. Nutzfläche

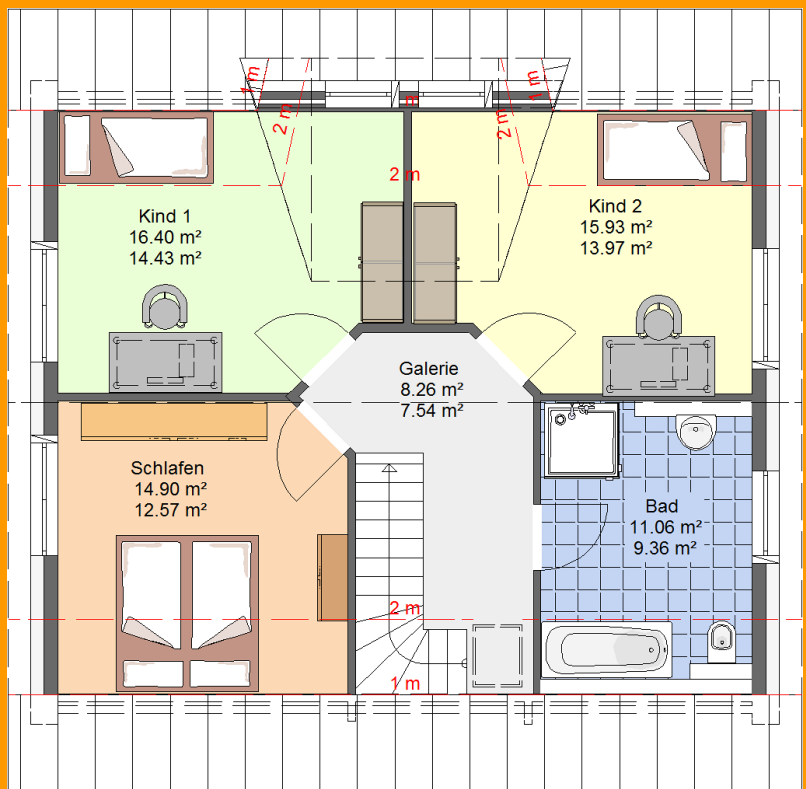
Erdgeschoß

Wohnen	35.78m ²
Küche	9.25m ²
Diele	12.74m ²
HWR	7.34m ²
WC	1.87m ²

Dachgeschoß

Schlafen	14.90m ²
Kind 1	16.40m ²
Kind 2	15.93m ²
Galerie	8.26m ²
Bad	11.06m ²

Gesamt 133.53m²



In den Abbildungen sind Sonderausstattungen enthalten

Büro / Musterhaus
Neuendorfer Str. 47
14480 Potsdam
Tel.: 0331/6008738

Musterhaus
Am Seegraben 16
12529 Schönefeld
Tel.: 030/63497135



... wohnen – leben, fühlen und genießen

Haus Werder



Ausstattung

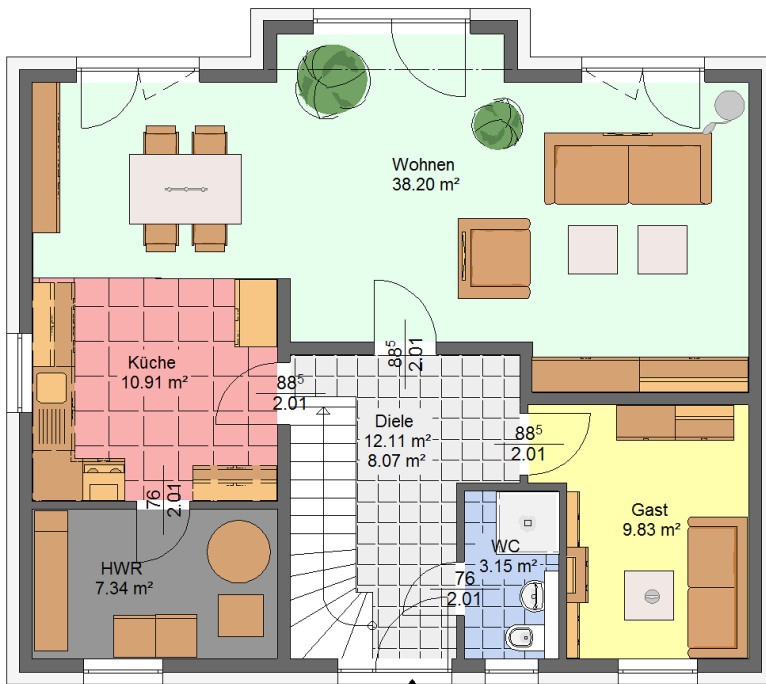
Bauantragsunterlagen
nach EnEV 2016 errichtet
36.5 cm Wärmedämmfassade
Fenster mit 3-fach Verglasung
Rollläden im EG, DG optional
45° Satteldach
Erker mit Satteldach
zusätzliches Gästezimmer im EG

offene Küche
Brennwertheiztechnik Viessmann
optional Wärmepumpe
Solaranlage zur WW- Bereitung, incl.
Speicher
großzügige Galerie, vielseitig nutzbar

Haus Werder

11.00m x 9.70m

157m² Wohn-und Nutzfläche



Wohn-u. Nutzfläche

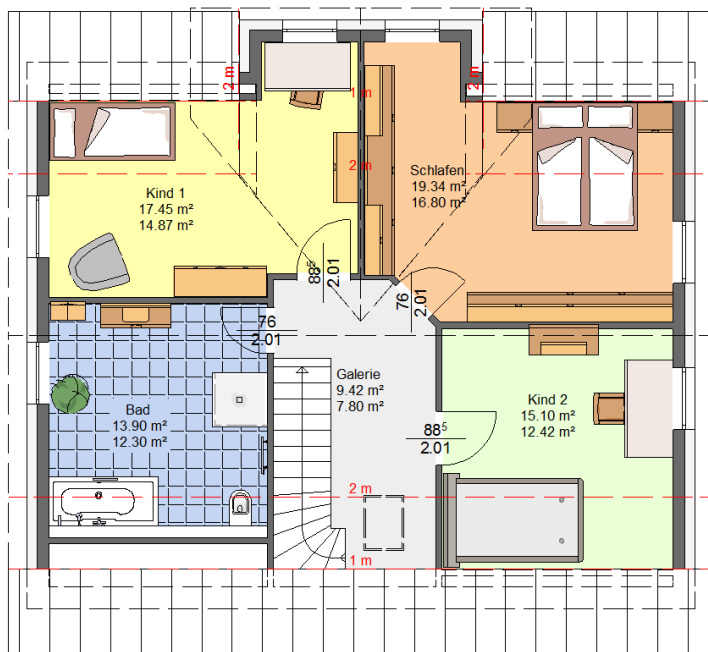
Erdgeschoß

Wohnen	38.20m ²
Küche	10.91m ²
Gast	9.83m ²
Diele	12.11m ²
HWR	7.34m ²
WC	3.15m ²

Dachgeschoß

Schlafen	19.34m ²
Kind 1	17.45m ²
Kind 2	15.10m ²
Galerie	9.42m ²
Bad	13.90m ²

Gesamt 156.75m²



In den Abbildungen sind
Sonderausstattungen enthalten

Büro / Musterhaus
Neuendorfer Str. 47
14480 Potsdam
Tel.: 0331/6008738

Musterhaus
Am Seegraben 16
12529 Schönefeld
Tel.: 030/63497135



... wohnen – leben, fühlen und genießen

Stadthaus 1



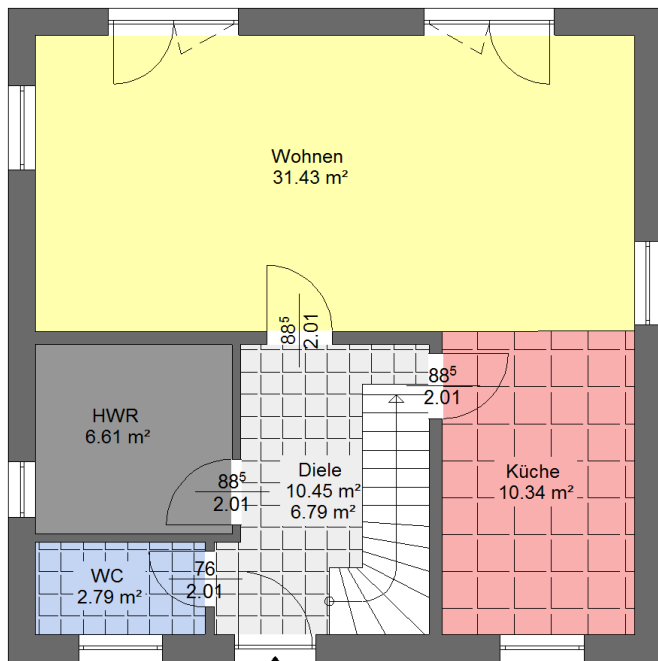
- **Ausstattung**
- Architekt, Statik
- nach EnEV 2016 errichtet
- 36,5cm WD-Fassade
- Rollläden im EG, OG optional
- 22° Walmdach
- Brennerheiztechnik „Viessmann“
- Solaranlage zur WW-Bereitung



Stadthaus 1

8.83m x 8.83m

ca. 120m² Wohn-und Nutzfläche



Wohn-und Nutzfläche

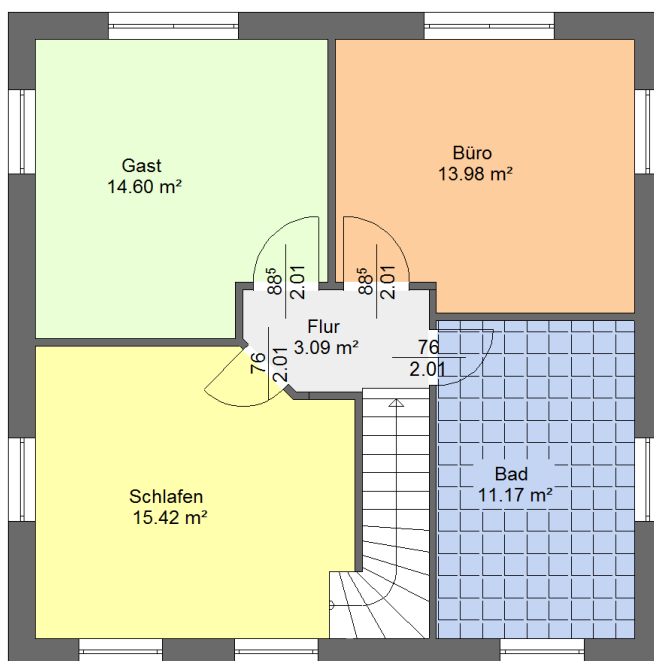
Erdgeschoß

Wohnen	31.43m ²
Küche	10.34m ²
Diele	10.45m ²
HWR	6.61m ²
WC	2.79m ²

Obergeschoß

Schlafen	15.42m ²
Gast	14.60m ²
Büro	13.98m ²
Bad	11.17m ²
Flur	3.09m ²

Gesamt 119.88m²



In den Abbildungen sind Sonderausstattungen enthalten

Büro / Musterhaus
Neuendorfer Str. 47
14480 Potsdam
Tel.: 0331/6008738

Musterhaus
Am Seegraben 16
12529 Schönefeld
Tel.: 030/63497135

Stadtvilla Trentino



Ausstattung

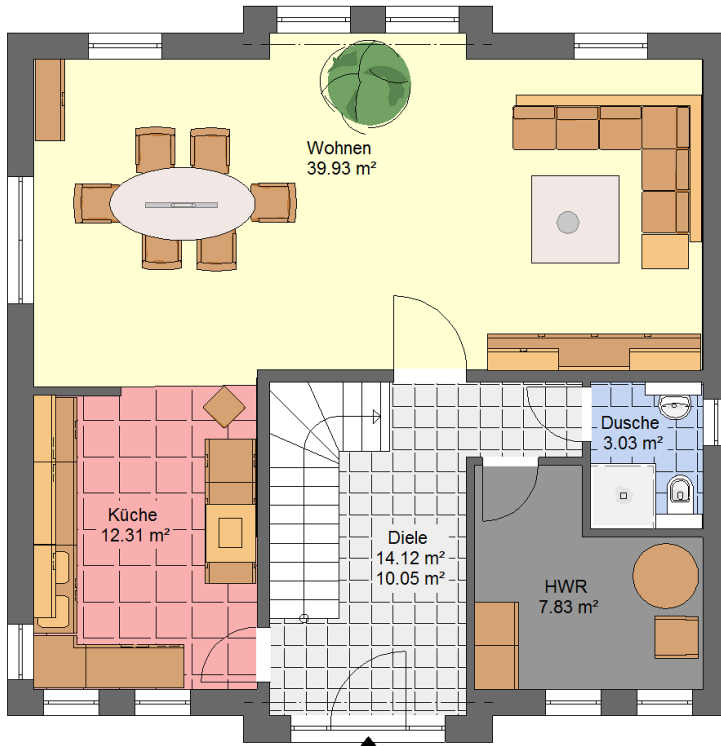
- Bauantrag, Statik
- Erdarbeiten
- Bodenplatte
- nach EnEV 2016
- Dachneigung 22°

- Fenster mit 3-fach Verglasung
- Brennwertheiztechnik von Viessmann
- Solartechnik zur WW-Bereitung
- Ziergiebel im Eingangsbereich und Terrassenseitig
- lichtdurchflutete Räume durch großzügige Fenster

Stadtvilla Trentino

10.15m x 9.95m

ca. 151m² Wohn-und Nutzfläche



Wohn-und Nutzfläche

Erdgeschoß

Wohnen	39.93m ²
Küche	12.31m ²
Diele	14.12m ²
HWR	7.83m ²
WC	3.03m ²
Gesamt	77.22m ²

Obergeschoß

Schlafen	19.63m ²
Kind 1	16.20m ²
Kind 2	14.83m ²
Galerie	11.51m ²
Bad	11.36m ²
Gesamt	73.53m ²

In den Abbildungen sind Sonderausstattungen enthalten